

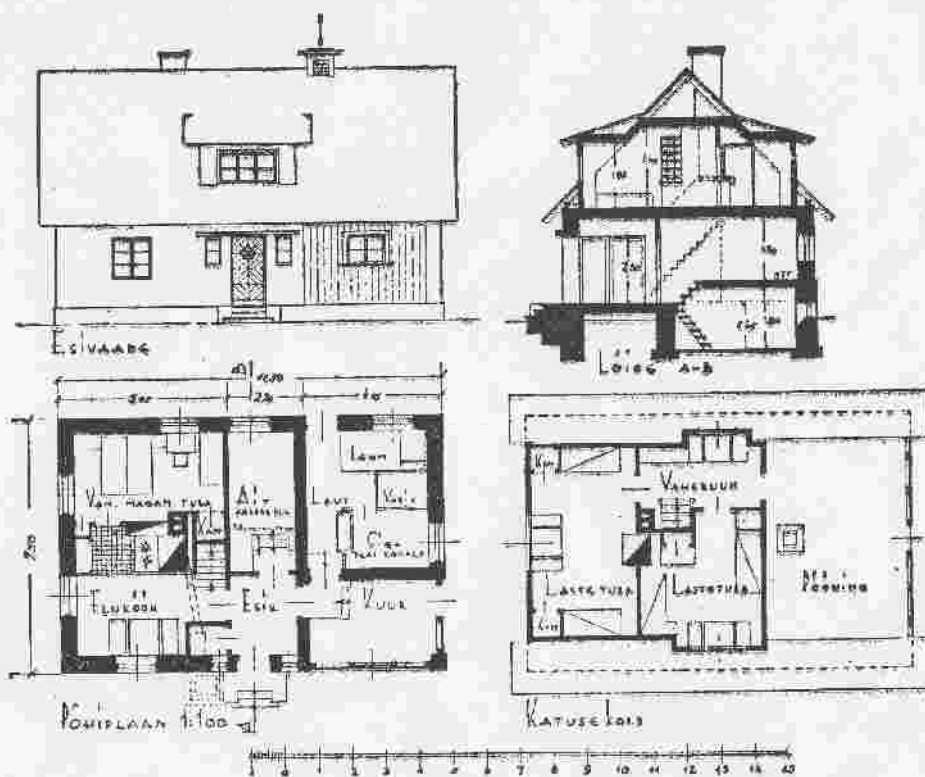
Maas Hääle, 2. jaan. 1939.

Maalööliste elamud kindla plaani järgi

Asundusamet koostas töölistmajade kavandid. Hoone ehitus maksab 3000 krooni.

Pölvutööliste kriisi lahendamisel on üheks oluliseks abinõuks nende elamistingimuste parandamine. Tähtsamaks tegevuseks siin on töölisperetonnale iseseisva elamu loomine. Soositud tagajärgede ja kiiremate tulemuste saavutamiseks on otsustatud vajalikuks, et riik algataks tööliskohtade asutamist ning ajaks hooneite püstitamisele riigi ettevõtteid. Sel teel on võimalus ühtlasi abistada lasterikkamaid peretondi. Asundusametis on jät alal mõnefugujed kavand koostamiseks; muuseas on koostatud põlvutöölistoja hoonekavande kavand. Kavandi koostamisel on püütud programmi lahendada jelfelt, et lohapidajal oleks lajutada eluruumid laicndamile võimalusega (lasterikkale peretonnale) ühes varvats ja majandusruumidega.

Ehituskulude loetelu mites ja kulude hõlbusdamiseks on lajutatud loetelu põhimõtet. Eluruumid ja majandusruumid lajutavad formaalruumid: aia laidriiga ja eesruum. Eluruumid looanemad alumiisel korral laidriiga ja magamistoa. Lahtisena on alumiiste ruumidega otsest ühenduse trepi laudu. Väiksema peretonna puhul võivad lahtisena jääda välja ehitamata. Alumiin on laidrii peal ja mõlema ruumi lahtisena on valitud alumiinlaad, mille laie viis võimaldab harilikult ühtedje hoone lahtisega hoone ehitada laidrii võid üsna vähe mag üsse lajutama; seega madaneme peagu laidrii lahtisena mõjub.



aed ja laadid ühes selle peal ajama laadilaga, lüni 15 lina jooks.

Ehitusviisiks on nähtud ette peamiselt dõnessein. Materjaliks võib lajutamiseks joodustatud hõnuga teeliskivi ja lohapeal- jereft oludest tingituna klemantivigi. Eel- lift võidla vältakse panne lajutavate keinaplaadide lajutamiseks. laadid on see põlvumajandusliku ehituse puhul on hõnast

sel hõnast, et võimaldada lohapealset laidrii lahtisada ja laidriidada.

Hoone ehitusmahi on 100 lahtismeetrit. Sellest moodustab eluruumide üsna 250 lahtis, (lahtisford 100 l. su.) ja lahtis- ning majanduslikud ruumid 150 l. su. Lahtis- poolaarilene lahtisüste lahtiselt ja lahtis ehituse lahtisamisel laadub lahtisete lahtis- maksib ehitus umbes 3000 krooni. Eel- tult- maki lahtislahtisest lahtisest väid hoone lahtis