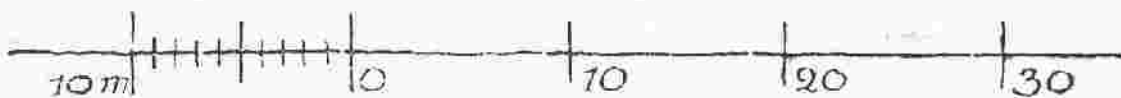
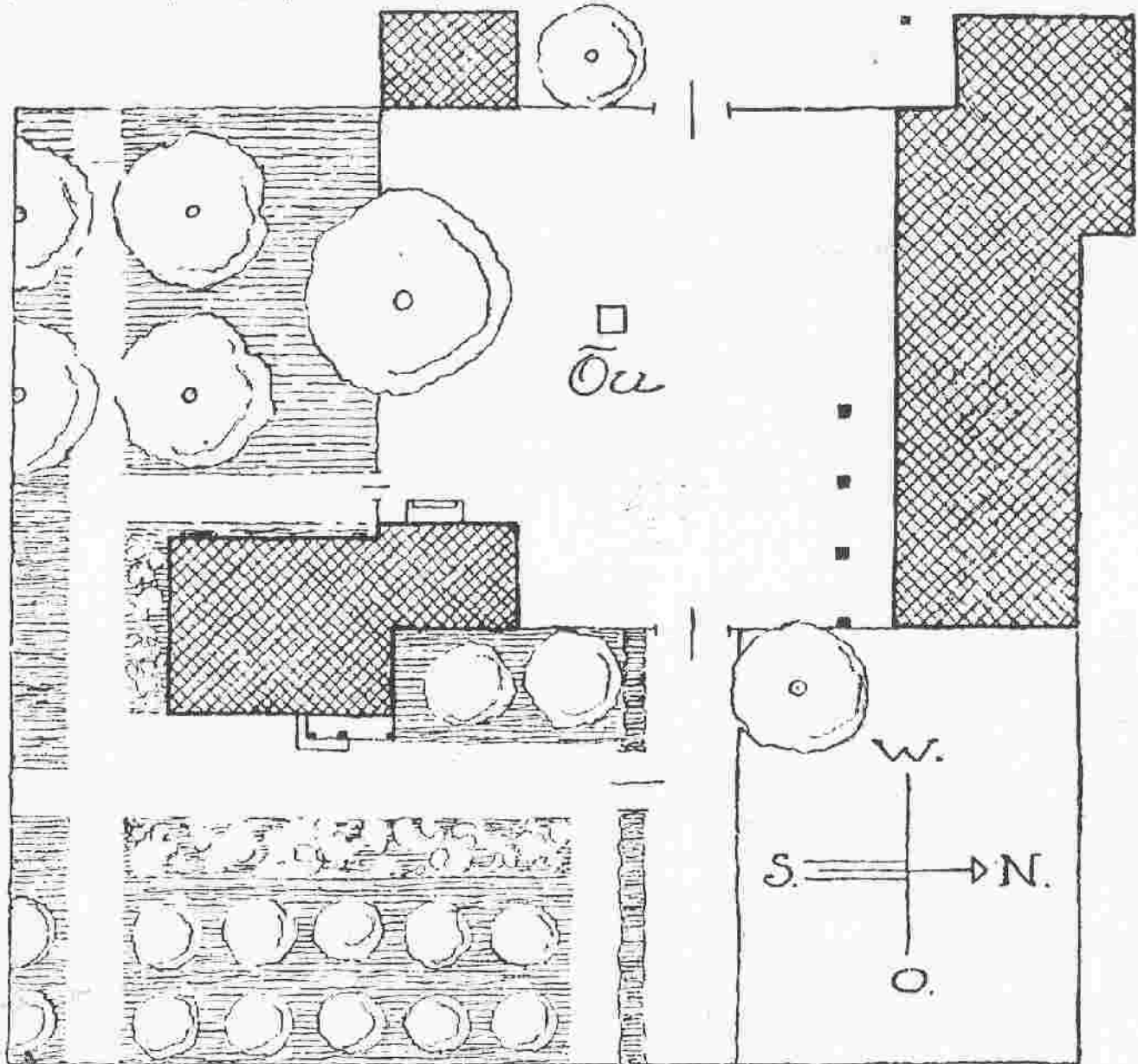


## Alkohafest väiketalu elamust.

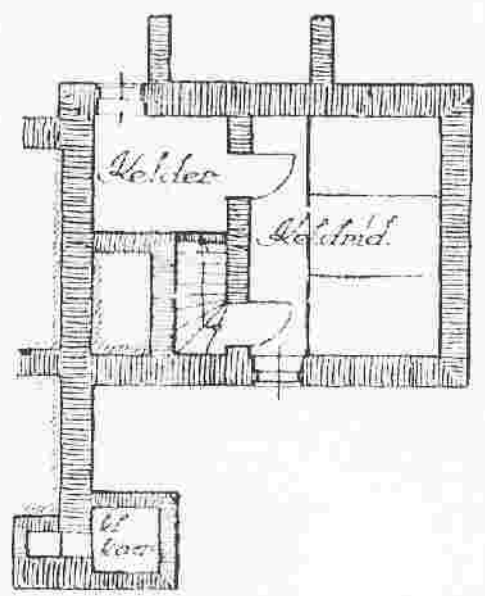
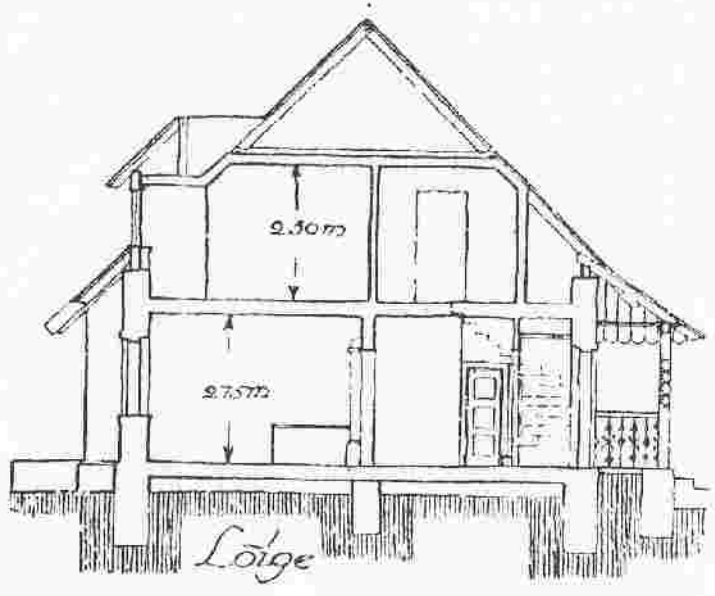
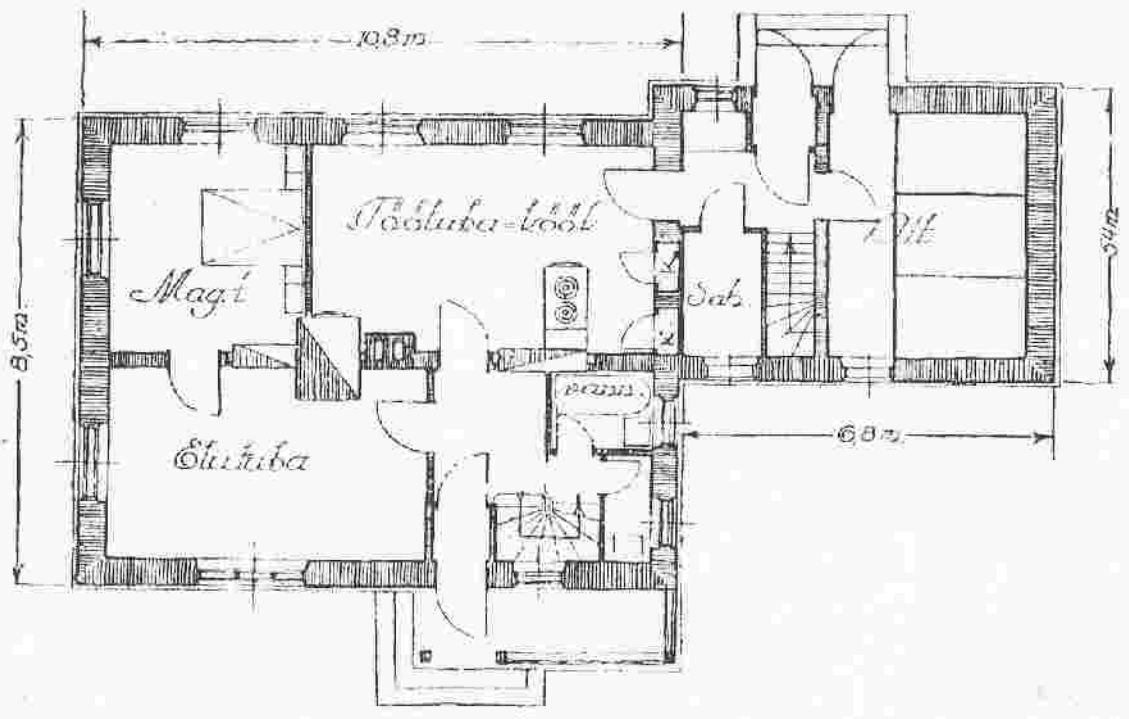
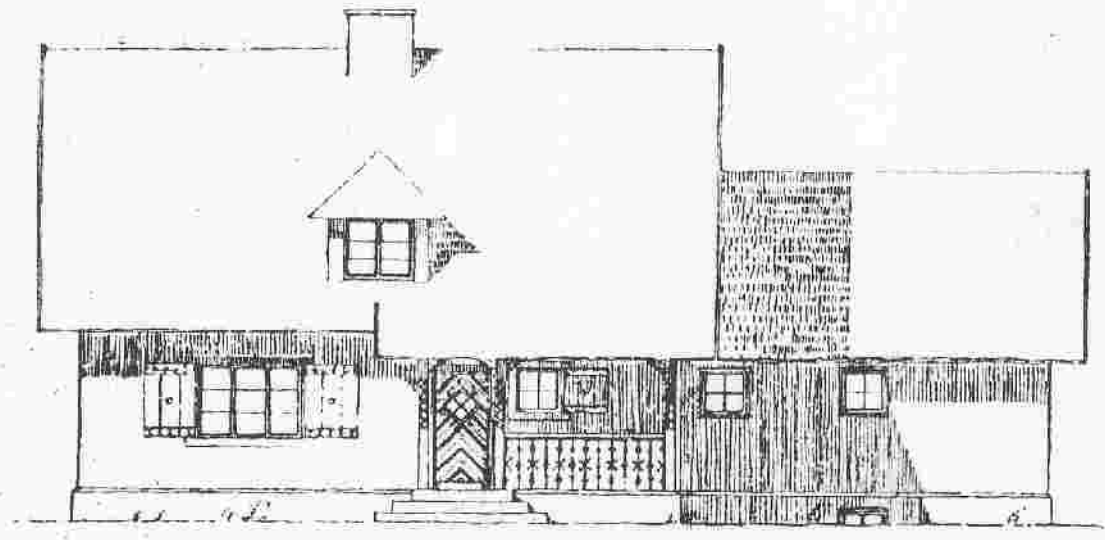
Juuresolevail jooniseil on toodud taluelamu kavand, mille koostamisel eriti on peetud silmas otsustavate nõudeid, — säälsuures aga ehitus projekteeritud sääraselt, et tema püstlitamine oleks võimalikult odav.



Joon. 109.

Elamu juure, ühise katuse alla, on siin ehitatud ait ja kelder, kuna muud kõrvalruumid, nagu kuurid, karjaköök, piimahoiuruum, puukuur j. m. on koondatud lauda juure, — seetõttu kogu talu ehitused koosnevad kahest ehituskorpusest: elumajast ja laudast. Säärane koondatud ehitustega õu on ülemaatlik ja võimaldab hõlpsat, käepäraselt talitust. Kõrvalehitusena käesoleval juhul võiks ainult püstitada saun-luivatise (vt. dueplaani, joon. 109).

Dueplaanis on elamu asetatud eluruumidega lõunapoolle ja aidaga põhja. Sisseläik elumajja on hommikupoolt. Köögi- ja aidauksed viivad talitusdule, kust hõlpus juurepääs lauda.



Joon. 110.

Elamu koosneb (vaata põhiplaan) alumisel korral elutoast, magamistoast ja avarast köök-töötoast. Katuselkorral on kaoks omaette tuba ja pööning.

Eluruumidega ühise katuse alla on koondatud juureehitusena ait, sahwer, ja aida all kelder. Pääjisselkäigust pääseb eestuppa, mis omaforda ühendab elutuba ja töötuba. Eesttoast pääseb weel flojetti ja wannituppa ja wiib trepp üles katuselkorra tubadesse ja pööningule. Talitusekäiguga on ühendatud töötuba-köök, ait, sahwer ja kelder, kuna kõik eelnimetatud talituse ruumid on kättejaadawad ühise koja kaudu, — on talitus äärmiselt hõlpsus, — teijestpoolt tundub wälimijest (waata eeswaade) aida ehitamine elamu külge õige sobiwana.

Wiimasel ajal on tekkinud nõue elumajade ehitamisel wannitubade järele, millist nähet tuleb pooldada kõigiti, ainult peab pidama silmas, et wannituba oleks ehitatud nõuetekohaselt, j. v. et ta asuks ühe küljega wälisseinas ja oleks walgustatud ja wentileeritud wälisakna kaudu, wastasel korral pimedas ja umbse siseruumina muutub ta ebasanitaarselks mustus- ja haigusidude hoiu-urkaks.

Maachitustel wannitoale jündsa koha leidmine projekteerimisel on eriti raskestatud seetõttu, et maal puudub üldiselt wesiwarustus, seepärast wanniruum tuleb asetada nii, et teda saab warustada pliidiil joendatud weega ja kütta ja warustada sooja weega pliidi abil; walgustatud ja wentileeritaw on ta wälisaknast. Wannituppa on jurepääs eesttoast. Wanniruum ja flojett on asetatud kõrwuti, nii on wõimalik neile seada jisse üldine sanaliijatsoon.

**Aug. Wolberg.**